

CHECKLISTE - LAVO 2.0 KONSOLENLÖSUNGEN

Firma:

Bestell-Nr.

ANGABEN ZUM BECKEN

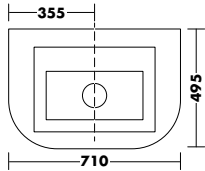
Hersteller / Serie:

Artikel-Nr.:

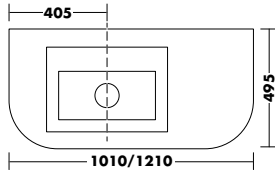
Becken-Datenblatt als Anlage

Becken mit Armaturbohrung

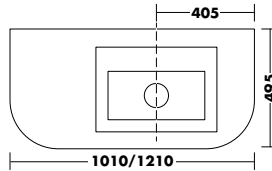
Becken ohne Armaturbohrung



SFZU071
SFZV071
SFZW071

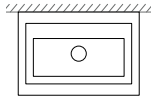


SFZX101 L / SFZX121 L
SFFY101 L / SFZY121 L
SFZZ101 L / SFZZ121 L

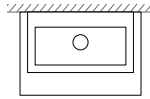


SFZX101 R / SFZX121 R
SFFY101 R / SFZY121 R
SFZZ101 R / SFZZ121 R

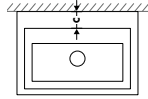
POSITION DES BECKENS VON DER WAND:



ausgemittelt



wandbündig



C Abstand Hinterkante Becken zu Wand
BITTE BEACHTEN: Bei Standarmatur hinter Becken
Mindestabstand zur Wand 110 mm.

ANGABEN ZUR ARMATUR

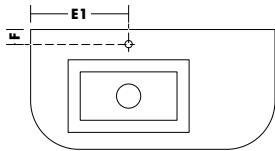
Standarmatur

Wandarmatur

Hersteller / Serie:

Artikel-Nr.:

Armatur-Datenblatt als Anlage

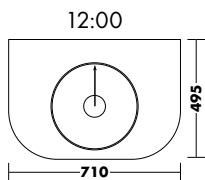


E1 Randabstand Standarmatur links: mm

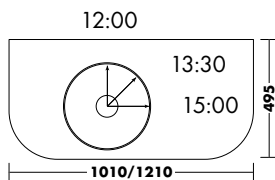
F Randabstand Tiefe Standarmatur: mm

BITTE BEACHTEN: Mindestabstand zur Wand 60 mm.

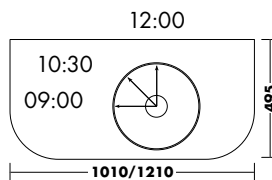
ANGABEN ZUR STANDARMATUR BEI RUNDEN BECKEN



SFZU071
SFZV071
SFZW071



SFZX101 L / SFZX121 L
SFFY101 L / SFZY121 L
SFZZ101 L / SFZZ121 L



SFZX101 R / SFZX121 R
SFFY101 R / SFZY121 R
SFZZ101 R / SFZZ121 R

Position der Armatur ankreuzen
oder durch Uhrzeit angeben.
Uhrzeit: